



**CHAMPSAUR  
VALGAUDEMAR**  
COMMUNAUTÉ DE COMMUNES

# PROJET ALIMENTAIRE TERRITORIAL

*COPIL du 8 décembre 2021*



# Un Projet Alimentaire Territorial, c'est quoi?



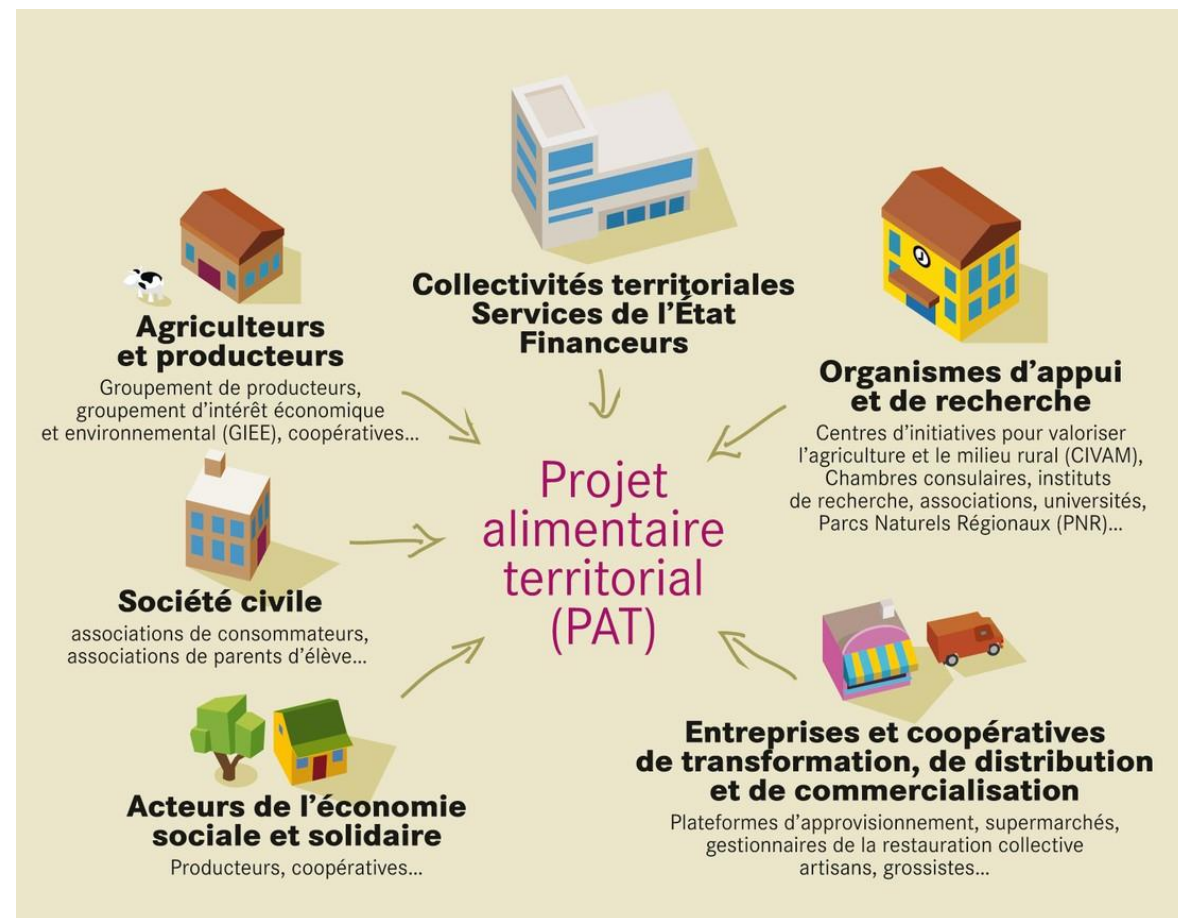
Il a pour objectif de développer une agriculture durable et une alimentation de qualité sur les territoires afin de contribuer à la consolidation de filières territorialisées et de construire un système alimentaire territorial



Un dispositif issu de la Loi d'avenir pour l'agriculture de 2014.



Il est élaboré de manière collective et concertée à l'initiative des acteurs d'un territoire (collectivités, entreprises agricoles et agroalimentaires, artisans, citoyens etc.) et vise à donner un cadre répondant à des enjeux sociaux, environnementaux, économiques et de santé

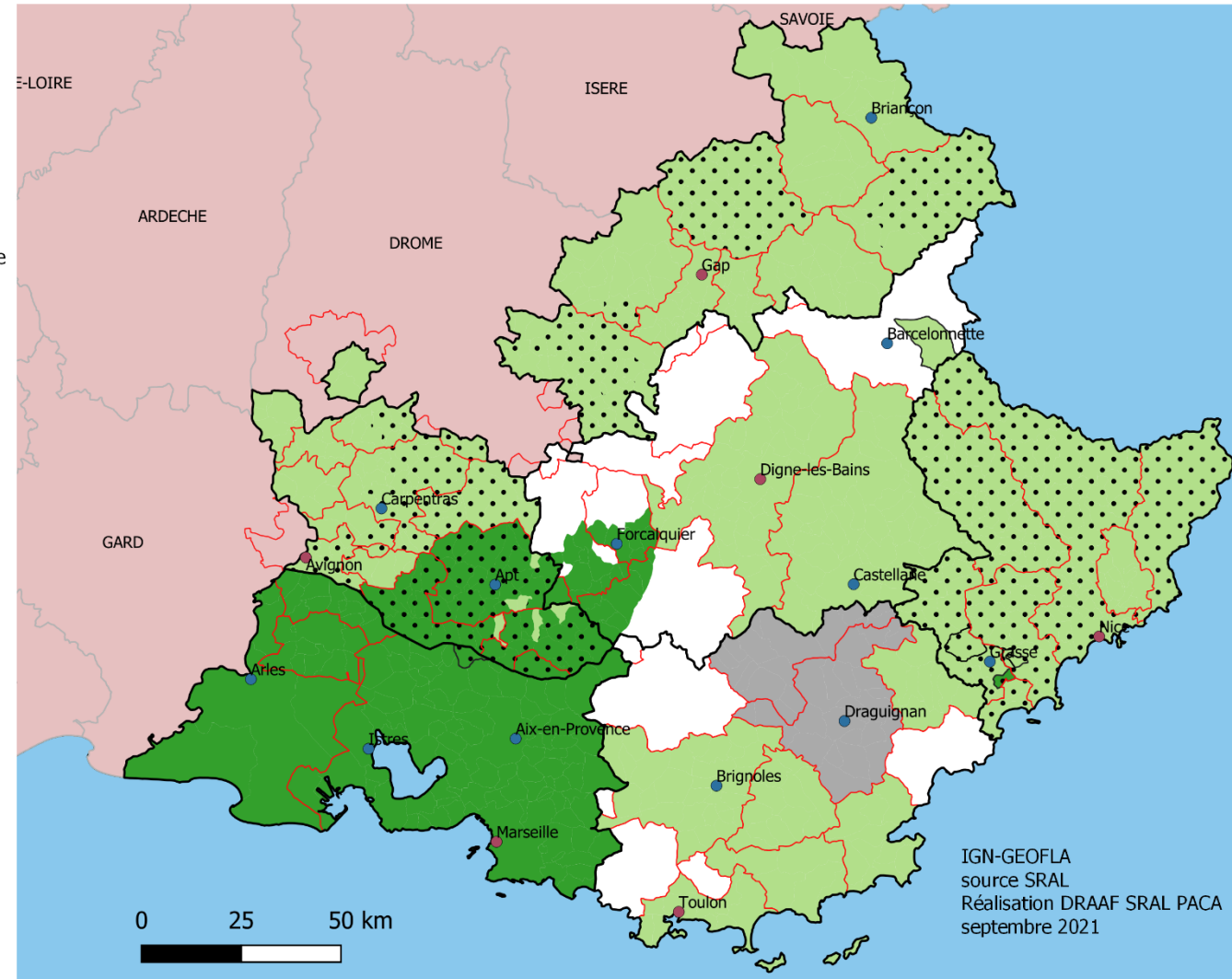


# Les P.A.T. en région PACA



## Projets alimentaires territoriaux en Provence Alpes Côte d'Azur (Septembre 2021)

- 3 PAT en action, reconnus niveau 2 :
  - Métropole Aix Marseille PETR Pays Arles
  - PNR Luberon
  - Commune de Mouans Sartoux
  
- 24 PAT émergents, reconnus niveau 1 :
  - Département 05
  - Département 06
  - Département 84
  - Métropole Nice Côte d'Azur
  - Métropole Toulon Provence Méditerranée
  - PNR Ventoux
  - CA Provence Alpes Agglomération
  - CA Pays de Grasse
  - CA Sophia Antipolis
  - CA Cannes Pays de Lérins
  - CA Provence Verte
  - CA Grand Avignon
  - CC Alpes Provence Verdon
  - CC Champsaur Valgaudemar
  - CC Alpes d'Azur
  - CC Golfe de Saint Tropez
  - CC Méditerranée porte des Maures
  - CC Coeur du Var
  - CC Pays de Fayence
  - Commune de Jausiers
  - Commune de Chateauneuf Grasse
  - Commune de Saint Vallier de Thiey
  - Commune d'Opio
  - Commune de la Roque d'Anthéron
  
- 5 PAT en réflexion :
  - PNR Queyras
  - PNR Baronnies
  - CA Dracénoise
  - CA Riviera Française
  - CC Lacs et Gorges du Verdon
  
- Territoires couverts par plusieurs PAT
  
- EPCI [52]



# Le PAT, c'est qui le porteur?

**Candidature** de la Communauté de communes Champsaur Valgaudemar du **15 avril 2021** : retenue

**Signature de la convention** avec la Préfecture de Région : 5 octobre 2021

**Coordination** : Service développement économique  
en lien avec les différents services de l'EPCI

**Un-e chargé-e de mission spécifique**

**Durée** : projet de 3 ans.



# Le Projet : « Production et valorisation des produits locaux de qualité en circuits courts en Champsaur Valgaudemar. »

De l'amont à l'aval le projet mobilisera :



les producteurs



les transformateurs



Les acteurs de la restauration collective



la population résidente et la population touristique



# Plan d'actions : 4 axes

- **Axe 1** : Améliorer le taux d'approvisionnement du territoire en produits locaux et de qualité (notamment pour la restauration collective).
- **Axe 2** : Offrir aux habitants les conditions d'une alimentation saine, de qualité et accessible à tous.
- **Axe 3** : Développer et favoriser les circuits de proximité
- **Axe 4** : Développer une agriculture rémunératrice pour les agriculteurs et respectueuse de l'environnement



# ZOOM sur le Plan d'actions

**Axe 1** : Améliorer le taux d'approvisionnement du territoire en produits locaux et de qualité



Ex: accompagnement des responsables des cantines scolaires, petites enfance et EHPAD

Ex. Soutien au patrimoine agroalimentaire du territoire (tourtons, ravioles, oreilles d'âne)



**Axe 2** : Offrir aux habitants les conditions d'une alimentation saine, de qualité accessible à tous

**Axe 3** : Développer et favoriser les circuits de proximité



Ex. Atelier local de découpe et de transformation : étude de faisabilité

Ex. Soutien à la transition écologique des exploitations  
Ex : AOP Tomme du Champsaur



**Axe 4** : Développer une agriculture rémunératrice pour les agriculteurs et respectueuse de l'environnement





Améliorer  
Réunir  
Guider Aider  
Fédérer  
Inciter Favoriser  
Animer Réussir  
encourager Soutenir  
Développer



# Le PAT avec qui?

## 20 Partenaires

Département, Chambres consulaires, Communes, Ecoles et crèches du territoire, Ehpad, Associations producteurs, SCIC de l'Abattoir ....

Acteurs institutionnels

Acteurs Agro Alimentaires

Acteurs  
Restauration  
collective

Acteurs de la  
distribution

Acteurs sociaux

Acteurs  
citoyens

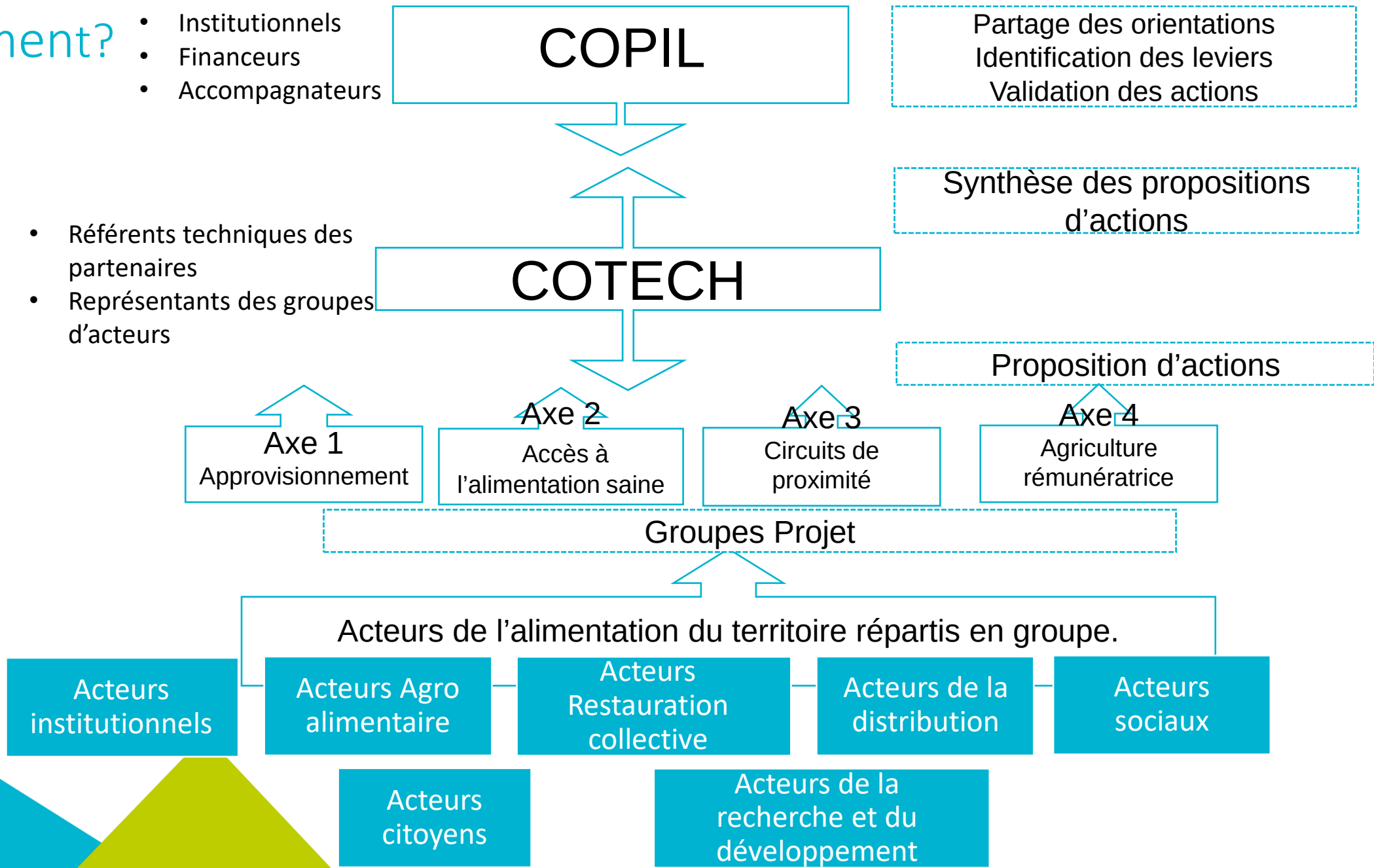
Acteurs de la  
recherche et du  
développement



# Le PAT : Comment?

- Institutionnels
- Financeurs
- Accompagnateurs

- Référents techniques des partenaires
- Représentants des groupes d'acteurs



# Groupe projet Axe 1

- **Axe 1** : Améliorer le taux d'approvisionnement du territoire en produits locaux et de qualité (notamment pour la restauration collective).
- **Objectif** : Répondre aux objectifs de la loi Egalim c.-à-d. introduire 50 % de produits durables et de qualité dans la restauration collective
- **Actions possibles** :
  - Mise en place d'une plateforme d'approvisionnement
  - Accompagnement des responsables de cantines scolaires, petite enfance et EHPAD



# Groupe projet Axe 2

- **Axe 2** : Offrir aux habitants les conditions d'une alimentation saine, de qualité et accessible à tous.
- **Objectifs** : Répondre aux enjeux sociaux et appréhender les conditions d'accès à une alimentation saine et de qualité pour l'ensemble de la population du territoire
- **Actions possibles** :
  - Etude sur la situation économique et sociale des ménages
  - Aides alimentaire et pertes agricoles : action en 2 volets
  - Développer les fermes pédagogiques



# Groupe projet Axe 3

- **Axe 3** : Développer et favoriser les circuits de proximité
- **Objectifs** : Amplifier l'offre alimentaire de qualité en circuit court avec la vente directe de produits agricoles et agroalimentaires dans le plus grand nombre possible d'établissements d'accueil du public.
- **Actions possibles** :
  - Accompagnement de nouvelles initiatives : installation de Drive, de nouveaux magasins...
  - Atelier local de découpe et de transformation
  - Promotion touristique : axe stratégique de l'Office de Tourisme intercommunal



# Groupe projet Axe 4

- **Axe 4** : Développer une agriculture rémunératrice pour les agriculteurs et respectueuse de l'environnement
- **Objectif** : Accompagner l'évolution de l'agriculture pour répondre aux enjeux de développement durable et de changements globaux, à l'échelle du territoire.
- **Actions possibles:**
  - S'associer avec le PAT départemental sur le Projet Action foncière 05
  - Développer l'agro tourisme
  - Jardins partagés et collectifs
  - Soutien de la filière Lait : Création d'une AOP « Tomme du Champsaur »



# Le PAT : Calendrier

Constitution des groupes projets : Décembre 2021

Recrutement d'un-e chargé-e de mission

Lancement des groupes projets : début 2022

Lancement des études et diagnostics : 1<sup>er</sup> semestre 2022

- Mise à jour diagnostic 2019
- Diagnostic de l'offre agricole et des pratiques agricoles

